

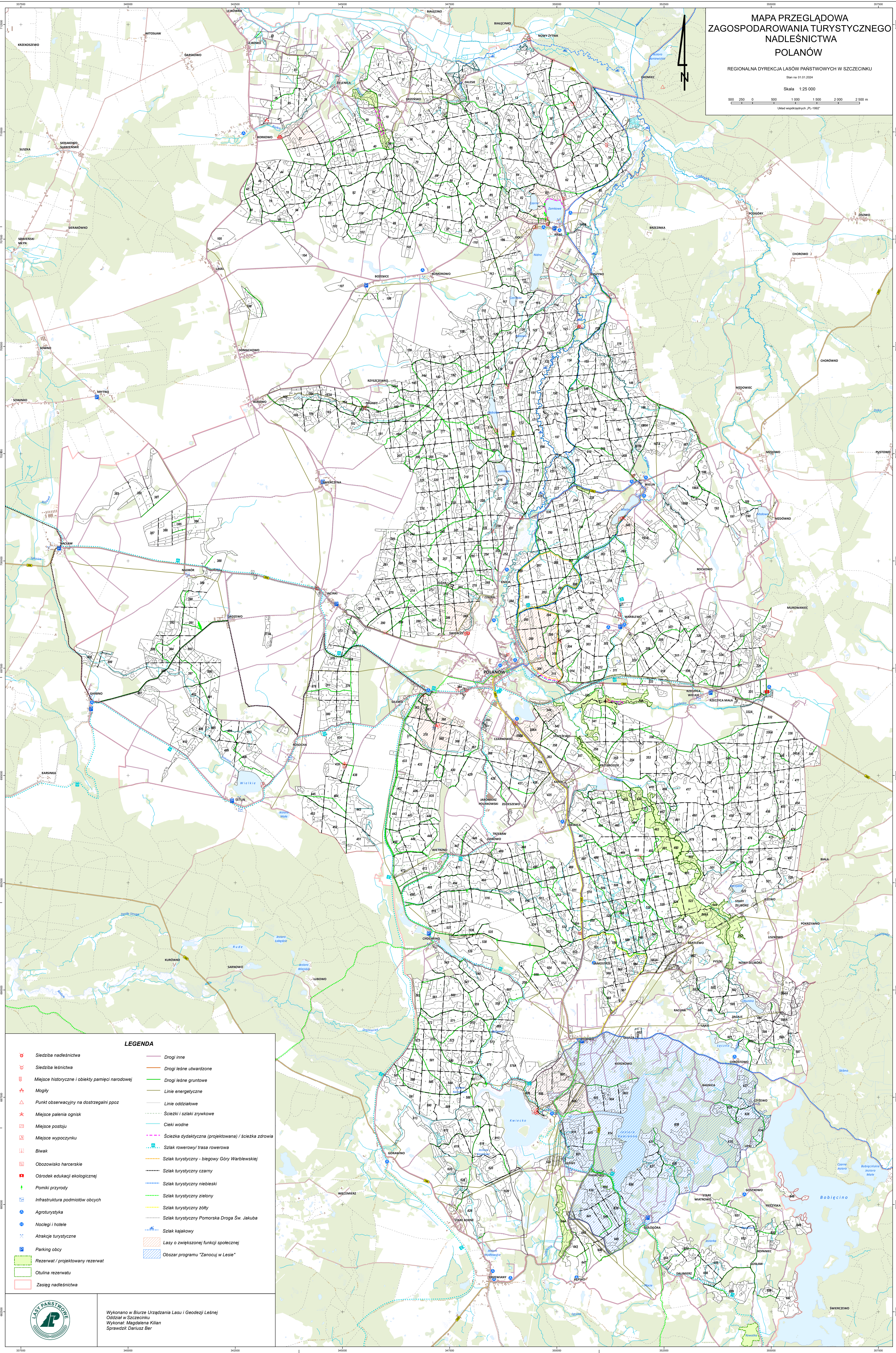
MAPA PRZEGLĄDOWA
ZAGOSPODAROWANIA TURYSTYCZNEGO
NADLEŚNICTWA
POLANÓW

REGIONALNA DYREKCJA LASÓW PAŃSTWOWYCH W SZCZECINKU

Stan na 01.01.2024

Skala 1:25 000

0 250 0 500 1 000 1 500 2 000 2 500 m
Układ współrzędnych: PL-1992



LEGENDA

- | | | | |
|--|---|--|--|
| | Siedziba nadleśnictwa | | Drogi inne |
| | Siedziba leśnictwa | | Drogi leśne utwardzone |
| | Miejsce historyczne i obiekty pamięci narodowej | | Drogi leśne gruntowe |
| | Mogily | | Linie energetyczne |
| | Punkt obserwacyjny na dostrzegalni ppoz | | Linie oddziawowe |
| | Miejsce palenia ognisk | | Szlaki i szlaki zrywkowe |
| | Miejsce postoj | | Cieki wodne |
| | Miejsce wyciecznyku | | Szcieka dydaktyczna (projektowana) / szcieka zdrowia |
| | Blwak | | Szcieka rowerowy/trasa rowerowa |
| | Obozowisko harcerskie | | Szcieka turystyczny - biegowy Gory Warblewskiej |
| | Osrodek edukacji ekologicznej | | Szcieka turystyczny czarny |
| | Pomniki przyrody | | Szcieka turystyczny niebieski |
| | Infrastruktura podmiotow obcych | | Szcieka turystyczny zielony |
| | Agroturystyka | | Szcieka turystyczny zolty |
| | Noclegi i hotele | | Szcieka turystyczny Pomorska Droga Sw. Jakuba |
| | Atrakcje turystyczne | | Szcieka kajakowy |
| | Parking obcy | | Lasy o zwiekszonej funkcji spolecznej |
| | Rezerwat / projektowany rezerwat | | Obszar programu "Zanocuj w Lesie" |
| | Otulina rezerwatu | | |
| | Zasieg nadleśnictwa | | |



Wykonano w Biurze Urządzenie Lasu i Geodezji Leśnej
Oddział w Szczecinku
Wykonali: Magdalena Kilian
Sprawdził: Dariusz Ber